



PYSSEL &
ÖVNINGAR *från*

DET MAGISKA HUSET

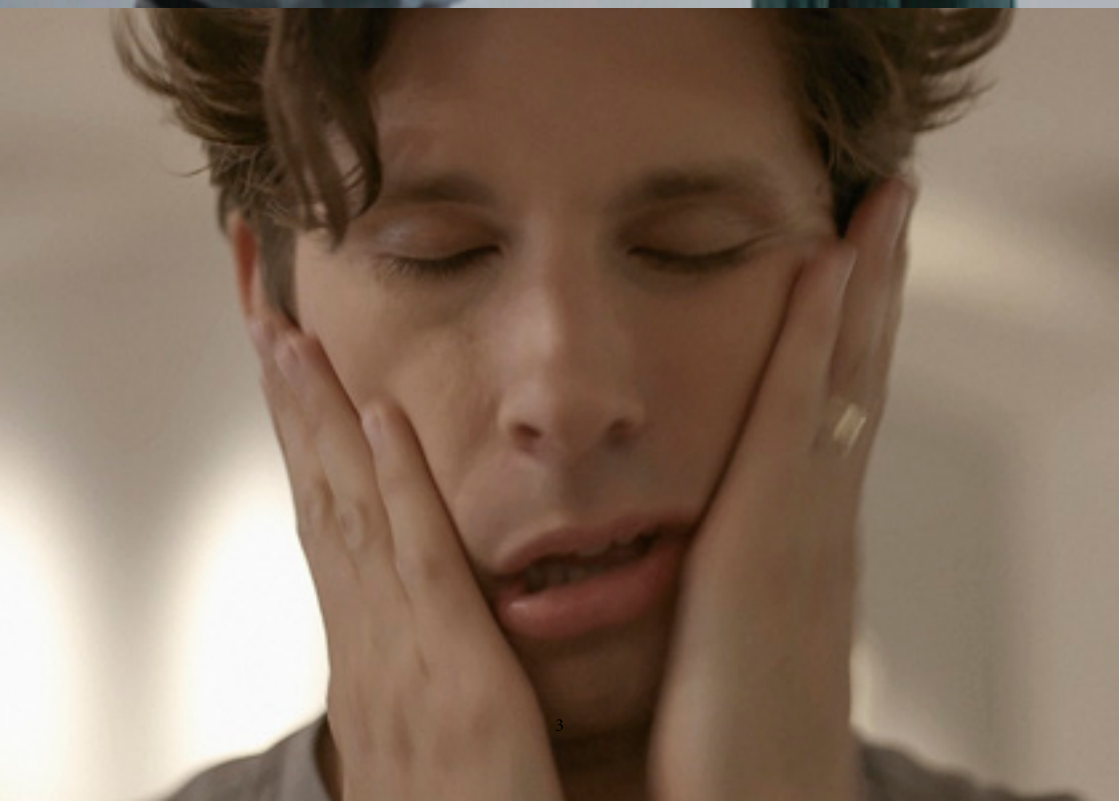
DET MAGISKA HUSET

DET MAGISKA HUSET är Unga Operans webbserie där vi utforskar vad som händer på Kungliga Operan, både på scenen och bakom kulisserna. I avsnitten får nyfikna i alla åldrar reda på alltifrån hur långt en operaröst hörs, till hur man tillverkar låtsasmat och dekor i våra verkstäder, hur instrument kan låta som olika djur och hur man tillverkar kostymer. Till alla avsnitt görs också övningar och experiment som lärare kan använda i skolklasser, eller som du kan göra hemma med syskon, kompisar, en vuxen eller pyssla för dig själv. Alla avsnitt av *Det magiska huset* finns på Operan Play, vår digitala scen som är helt kostnadsfri, bara att gå in på www.operanplay.se och titta så många gånger du vill!

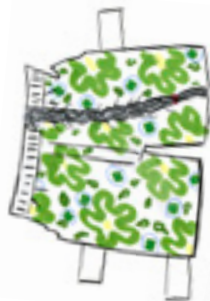
Det magiska huset har Unga Operan skapat med stöd av stiftelsen Signatur och Jacob Wallenbergs stiftelse särskilda fonden, ett stort tack till dem!



<https://www.operanplay.se/performances/magiska-huset/>



GUNNEL LAURIN



KLÄDER SOM GUNNEL
LÄNAT



MÅLA GUNNELS
MORNGONROCK!



GÖR ERA EGNA KOSTYMMODELLER

Till barnoperan *Var är smörgåsen?* har Pija utöver librettot även designat scenografi och kostym. I avsnitt 14 visar hon fram kostymskisser och scenografimodell. Det är viktigt att göra skisser och modeller så de som ska tillverka kostymerna och dekoren kan klura ut hur de ska göra dem.

Nu kan du skapa egna små kostymmodeller till en specifik karaktär. Som hjälp kan du använda dig av klippdockan på nästa sida som är ritad av Pija. Dockan föreställer Gunnel Laurin från *Var är smörgåsen?* men du kan förhålla dig fritt till den och måla ovanpå Pijas ritningar eller vända på dem och måla på baksidan. Använd fantasin!

MATERIAL

Sax, lim, målarfärg, kritor, glitter, fjädrar, paljetter, tuschpennor, lätt styvt papper, silkespapper, etc.

INSTRUKTIONER

- ✓ Klipp ut dockan med tillhörande kostymkläder som finns på nästa sida.
- ✓ Använd klippdockans kläder som schabloner och gör fler klädesplagg. Klipp även ut dessa.

- ✓ Färglägg och dekorera dockan och de utklippta klädesplaggen med hjälp av olika material. Fundera på hur karaktären ska se ut. Vad uttrycker karaktärens kläder? Är de smutsiga, klumpiga, kungliga eller mönstrade? Är det vardagskläder, arbetskläder eller festkläder? Har karaktären själv valt sina kläder eller har karaktären blivit tvungen att bära just de kläderna? Om du vill kan du använda dig av samma karaktär som tidigare övningar.
- ✓ Gör olika kostymförslag genom att sätta ihop olika plagg på dockan. Vilken eller vilka sammansättningar passar karaktären bäst?

FÖRDJUPNING

Om du vill fördjupa övningen kan du även göra en del av den dekor och miljö som karaktären rör sig i. Du kan välja att bygga en liten scenografimodell likt den du ser i avsnittet, eller så kan du måla en bakgrundsfond på ett större papper. Kanske fler karaktärsdockor får plats i samma miljö?

LJUS OCH FÄRG

I avsnitt 9 berättar ljusmästaren Niclas om olika färgfilter som kan användas på lampor om ljusdesignern vill att ljuset ska ha en särskild färg. Men vad är egentligen ljus och färg? Ljus är en form av energi som rör sig i vågor. Längden mellan vågornas toppar och dalar avgör vilken färg som ljuset har. När alla vågor rör sig tillsammans ser ljuset vitt ut.

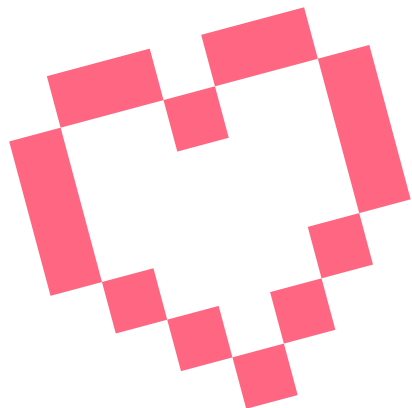
Föremål kan avge ett eget ljus, som solen, glödlampor och tändstickor. De kan också ta upp eller absorbera ljus från en annan ljuskälla och reflektera eller spegla ljus. Ett objekt som varken avger ett eget ljus, absorberar eller reflekterar ljus är genomskinligt, som glas eller vatten.

Vissa föremål tar bara upp ljus i en eller ett par våglängder. Det gör så att vi ser föremålet som färgat, och är anledningen till att vissa äpplen till exempel ser gröna ut medan andra ser ut att vara röda. Spegel reflekterar nästan allt ljus som lyser på dem och kan därför användas för att rikta ljus och skapa olika ljuseffekter, som när det lyser på en discokula.

EXPERIMENT

När vitt ljus rör sig genom luften in i vatten saktar ljusets rörelse ner. Detta orsakar att ljusets riktning ändras och att ljuset bryts upp i de olika färger som det består av. Den här processen kallas ljusbrytning eller refraktion och är vad som sker när vi kan se regnbågar på himlen. I det här experimentet kan du skapa en egen prisma som bryter ut de sju färger som vitt ljus består av.

1. Fyll en behållare med vatten.
2. Ställ behållaren på en plats med direkt solljus, gärna bredvid ett fönster.
3. Lägg en spegel i botten av behållaren.
4. Använd händerna för att vinkla spegeln mot solljuset, och se hur spegelns reflektion skapar ett regnbågsliknande ljus på väggen eller fönstret!



ATT LIKNA DET VERKLIGA LIVET

Som rekvisitör är man både detektiv och uppfinnare. Ibland måste rekvisitören komma på bra lösningar som gör att rekvisitan liknar saker från det verkliga livet. Det gäller att vara kreativ och klurig, och för att få rekvisitan att bli helt rätt testas rekvisitörerna sig ofta fram i arbetet.

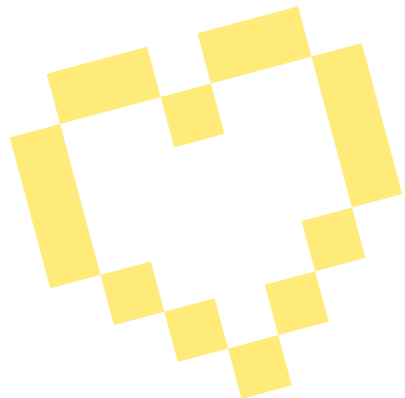
Här kan du testa på att förvandla föremål och material från en sak till en annan.

EXPERIMENT – FÅ PAPPER ATT ÅLDRAS!

- ✓ Gör en kopp starkt te. Använd gärna flera tepåsar i samma kopp och låt det dra länge tills teet är ljummet.
- ✓ Ta penslar och måla ett pappersark med teet. Penseldragen får gärna vara oregelbundna.
- ✓ När pappret börjar torka men fortfarande är fuktigt droppa ner några droppar rent vatten på arket, gärna från hög höjd.
- ✓ Låt pappret torka. Klart!

EXPERIMENT – GÖR FUSKSNÖ!

- ✓ Blanda bakpulver eller majsstärkelse med antingen ofärgat balsam eller vatten. Rör ner ungefär 3 delar bakpulver/stärkelse och ½ del balsam/vatten i en skål och blanda med fingrarna.
- ✓ Om massan känns för klibbig tillsätter du bara mer bakpulver eller stärkelse, är den för torr tillsätter du lite mer vätska.
- ✓ Nu kan du göra snöbollar eller en miniatyrnsnögubbe om du vill!



MÅLA MED OLIKA TEKNIKER

I avsnitt 15 får Sara prova på att ådra. Ådring är en teknik som används för att få dekor att se ut som trä. Det finns en mängd olika metoder och tekniker när man målar dekor. I denna övning får ni lära känna olika sorters material och testa på olika målartekniker och se vad de ger för resultat.

ÖVNING

- ✓ Ta fram olika sorters material du kan måla på. Förslagsvis: trä, tyg, papper, metall, sten. Hämta även olika sorters målarfärg.
- ✓ Måla på materialen med hjälp av olika tekniker. Du kan till exempel använda en svamp, pensel, kork, m.m. Testa att stänka, droppa, trycka eller dutta på färgen. Du kan också prova använda långa eller korta penseldrag, eller använda lite eller mycket kraft. Hur blir resultatet av de olika teknikerna? Vad händer om man blandar flera tekniker?
- ✓ Du kan också bestämma dig för att försöka efterlikna något. Exempelvis att tyg ska se ut som himlen eller havet. Eller att trä ska se ut som marmor eller granit.

DISKUTERA

- ✓ Hur fungerade de olika teknikerna på de olika materialen?
- ✓ Blev det någon skillnad?
- ✓ Var det någon metod som överraskade er där uttrycket blev ett annat än du förväntade dig?
- ✓ Hur var det att försöka få ett material att se ut som något annat?
- ✓ Tycker du att det gick att efterlikna med hjälp av olika målartekniker, eller hade du behövt göra det på ett annat sätt?
- ✓ Hur tror du man skulle kunna göra i stället?

LYSSNA PÅ OLIKA OPERARÖSTER

Här intill finns exempel på stycken ur operor som är lätta att hitta på Spotify. Du kan söka på Kungliga Operan på Spotify och där hittar du listan Det magiska huset.

Det här kan du tänka på när du lyssnar:

- ✓ Hur låter rösten?
- ✓ Hur låter musiken?
- ✓ Vad tror du att det handlar om?
- ✓ Vilka känslor är det i sången och musiken?
- ✓ Kan du höra vilket språk de sjunger på?

1. SOPRAN. ”Der Hölle Rache kocht in meinem Herzen” är Nattens drottningens välkända aria ur *Trollflöjten* av W. A. Mozart. Den finns även på svenska i till exempel Ingmar Bergmans operafilm *Trollflöjten*. (tyska/svenska)

2. MEZZOSOPRAN. Carmen sjunger om kärlek i ”Habanera” i operan *Carmen* av George Bizet. (franska)

3. ALT. ”Erbarme dich, mein Gott” ur Johann Sebastian Bachs *Matteuspassion* är ett stycke för altstämma som kan sjungas av en kvinna eller man. *Matteuspassionen* handlar om Jesus liv och död. (tyska)

4. TENOR. ”E lucevan le stelle” ur *Tosca* av Giacomo Puccini är en sorgsen tenoraria där konstnären Mario Cavardossi sjunger från en fängelsecell om hur mycket han älskar livet. (italienska)

5. BARYTON. Figaro sjunger livligt om hur det är att vara grevens tjänare i ”Largo al factotum” i Gioachino Rossinis opera *Barberaren i Sevilla*. (italienska)

6. BAS. ”In diesen heil’gen Halle” sjunger Sarastro om sitt rike i *Trollflöjten*. (tyska)

7. COUNTERTENOR (en man som sjunger i falsett). Lyssna på arian ”Lascia ch’io pianga” ur Händels opera *Rinaldo*. Rollen skrevs på 1700-talet för en kastratsångare, det vill säga en man som kastrerats före puberteten för att inte komma i målbrottet. Nuförtiden sjungs kastratroller av en mezzosopran, en alt eller en countertenor. Välj en inspelning med en manlig sångare för att höra hur en countertenor låter. (italienska)

TILLVERKA EGNA MASKER

MASKENS HISTORIA

Masker har använts inom teatern ända sedan antikens Grekland för två tusen år sedan. Olika kulturer har skapat masker med olika symboliska betydelser. Till exempel var masker ett viktigt inslag i Noh-teatern i Japan redan på 1400-talet, där masker bland annat representerade andar. Under ungefär samma tid växte det fram en teatertradition i Italien som kallas Commedia dell'Arte. Det är en typ av teater som utgår från ett visst antal rollfigurer, karaktärer som har väldigt tydliga personligheter. För att göra karaktärerna lätta för publiken att känna igen brukade skådespelarna ha på sig vissa standardiserade masker med dramatiska ansiktsdrag, och så är det fortfarande. Här förändrar masken helt hur skådespelaren ser ut!

FÖRBEREDELSE

Nu kan du testa att tillverka en egen mask, i sann Commedia dell'Arte-anda. Samla gummiband, saxar, fjädrar, lim, färgpennor, glitter, kriter och andra eventuella pysselsaker som du har hemma. Gärna även lite styvt papper som kan utgöra grunden för masken.

INSTRUKTIONER:

- ✓ Välj vad masken ska föreställa eller representera. Till exempel: En känsla som ilska eller kärlek, ett djur, en person, eller karaktären som användes i collageövningen.
- ✓ Utgå från mönstret på sida 11 eller kom på en helt egen design för masken. Klipp sedan ut den mask du valt att göra och limma på masken på det tjockare pappret och klipp igen!
- ✓ Klipp två små kors vid maskens ändar, trä in ett band och knyt fast vid båda ändar.
- ✓ Dekorera masken med alla material som du tycker passar för just din mask. Försök att tänka som en maskör på de olika realistiska eller dramatiska inslag som kan få masken att komma till liv!

